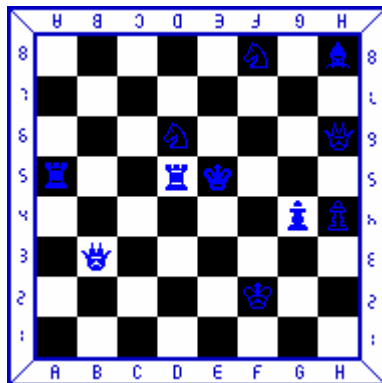


SCHACH

Matt in 2 Zügen - Weiss zieht

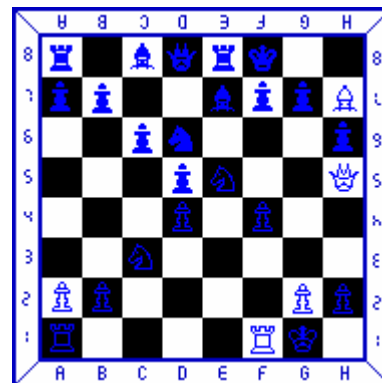


Zsuzsa Polgar

1. Df4+ Kxf4 (einziger Zug) 2. Sg6 matt.

SCHACH

Matt in 2 Zügen - Weiss zieht

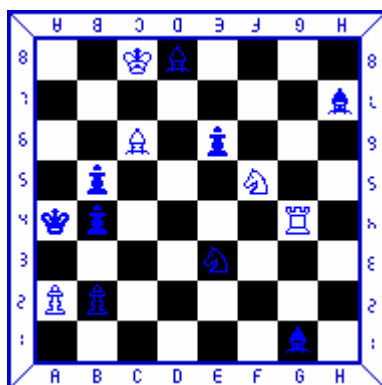


Zsuzsa Polgar

1. Dxf7+! Sxf7 (einziger Zug) 2. Sg6 matt.

SCHACH

Matt in 2 Zügen - Weiss zieht



F. Michel, Problemnoter (1967)

Lockt der Sf5 mit 1. Sd4? den Zug 1... b3 hervor, setzt die Rückkehr nach f5 matt; richtig ist aber 1... Ld3! Der andere Springer muss es tun: 1. Sc4! (droht b3 matt) 1... b3 2. Sc - e3 matt. Siegreiche Rückkehr. Fehlversuche sind noch 1. Le4? Lxf5! und 1. Tg7? Lxe3!